

Standort Nr. 2 Arosa

Kanton GR

Produktions-Potenzial

| | |
|--|--------------------|
| beste mittlere Windgeschwindigkeit im Perimeter: | 5 m/s |
| mögliche Anzahl Anlagen (70m-Klasse): | 4 |
| mögliche Jahresproduktion (bei Nennleistung 1'250 MW): | 1.1 GWh pro Anlage |

Bewertung der landschaftlichen Eignung

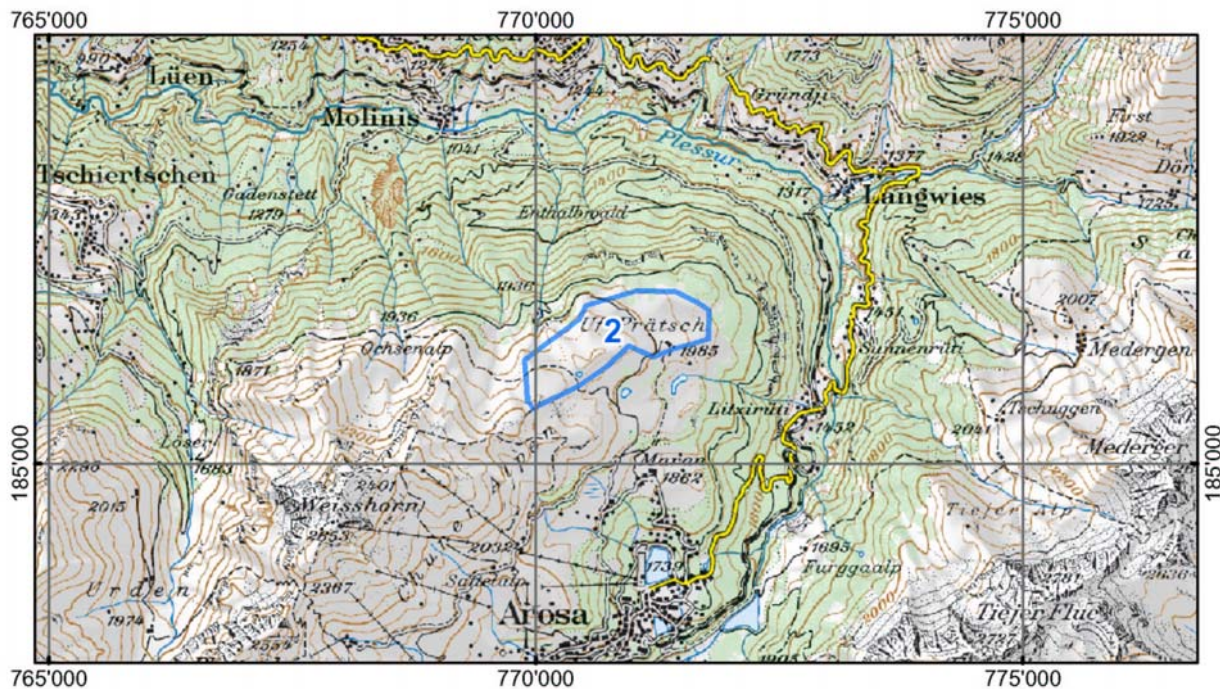
| | |
|--|-----------------|
| Landschaftliche Umgebung: | mässig sensibel |
| Anteil feingliedrige Landschafts-Elemente: | 20-40 % |

Bewertung der raumplanerischen Eignung auf kantonaler Stufe

bestehende Planungen: Angrenzend einzelne Naturschutzgeb. und Intensiverholungsgeb.

weitere Bemerkungen:

Situation



PK100 © 2003 swisstopo (BA035683)