

# Concept d'énergie éolienne pour la Suisse

## Documentation des sites

Site no. 24 Faux d'Enson

Canton: JU

### Potentiel de production

Vitesse moyenne annuelle du vent à l'endroit le plus favorable:	5.2 m/s
Nombre possible d'éoliennes (type 70m hauteur de nacelle):	4
Production annuelle possible (puissance nominale 1'250 MW):	1.2 GWh par éolienne

### Evaluation paysagère

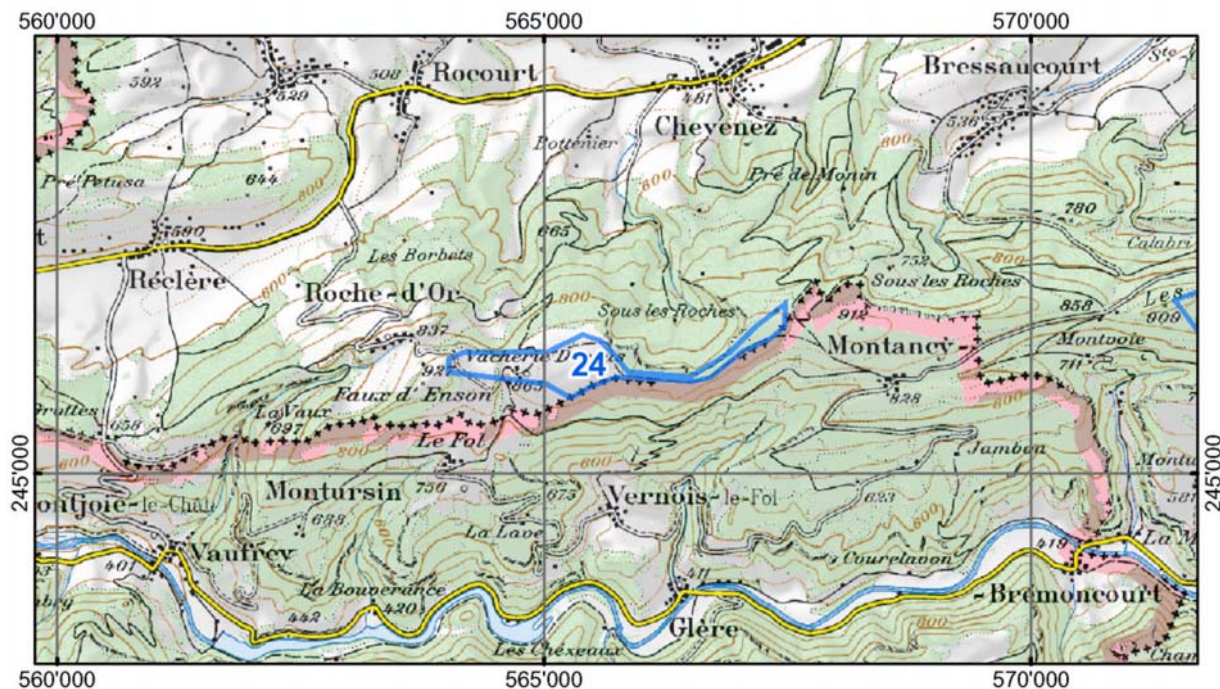
Environnement paysager:	modérément sensible
Proportion d'éléments paysagers structurés:	40-60 %

### Evaluation sur le plan de l'aménagement du territoire au niveau cantonal

Planifications en vigueur: Néant.

Autres remarques: Forêt. Emetteur Faux d'Enson à proximité.

### Situation



PK100 © 2003 swisstopo (BA035683)

METEOTEST	sous mandat de	OFEN / Suisse éole
nateco		OFEFP
metron		ODT

Août 2003