

# Concept d'énergie éolienne pour la Suisse

## Documentation des sites

Site no. 30 Grand Sommet Martel

Canton: NE

### Potentiel de production

Vitesse moyenne annuelle du vent à l'endroit le plus favorable:	6.1 m/s
Nombre possible d'éoliennes (type 70m hauteur de nacelle):	4
Production annuelle possible (puissance nominale 1'250 MW):	1.7 GWh par éolienne

### Evaluation paysagère

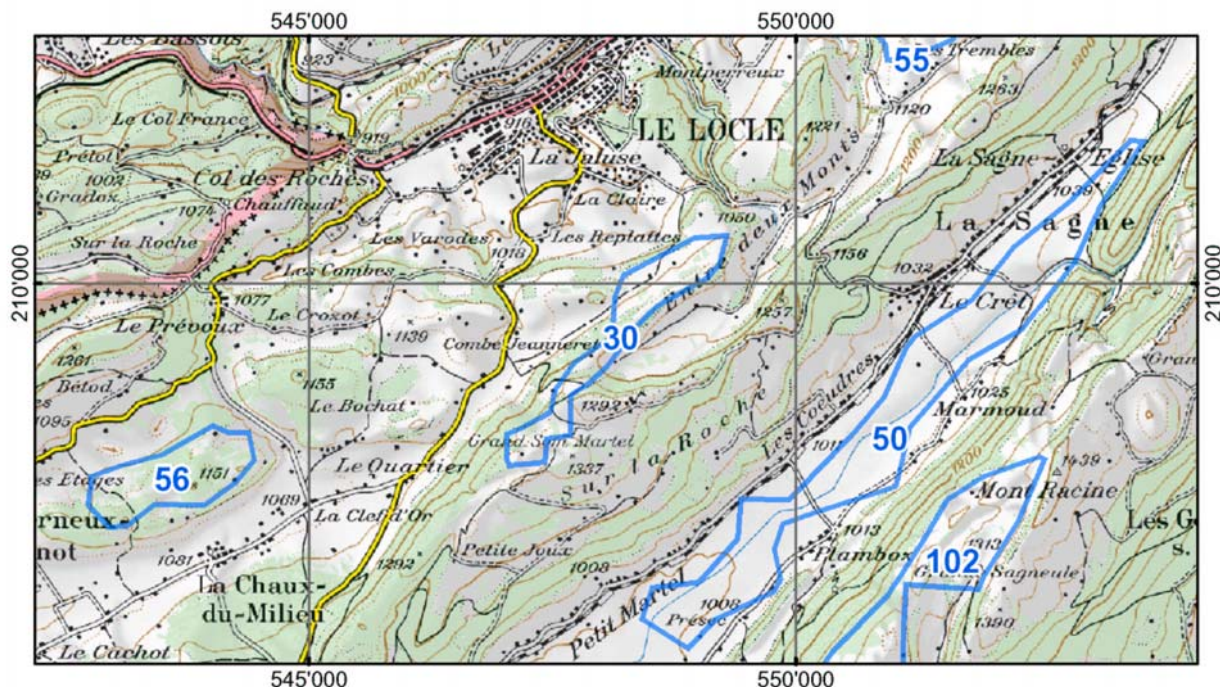
Environnement paysager:	très sensible
Proportion d'éléments paysagers structurés:	60-80 %

### Evaluation sur le plan de l'aménagement du territoire au niveau cantonal

Planifications en vigueur: Zone de protection cantonale des crêtes et forêts (ZCF).

Autres remarques: Emetteur au Grand Som Martel. Chemin pédestre. Vue de-puis le Locle ?

### Situation



PK100 © 2003 swisstopo (BAO35683)