

Standort Nr. 35 Hagneck

Kanton BE

**Produktions-Potenzial**

beste mittlere Windgeschwindigkeit im Perimeter:	4.6 m/s
mögliche Anzahl Anlagen (70m-Klasse):	10
mögliche Jahresproduktion (bei Nennleistung 1'250 MW):	1.2 GWh pro Anlage

**Bewertung der landschaftlichen Eignung**

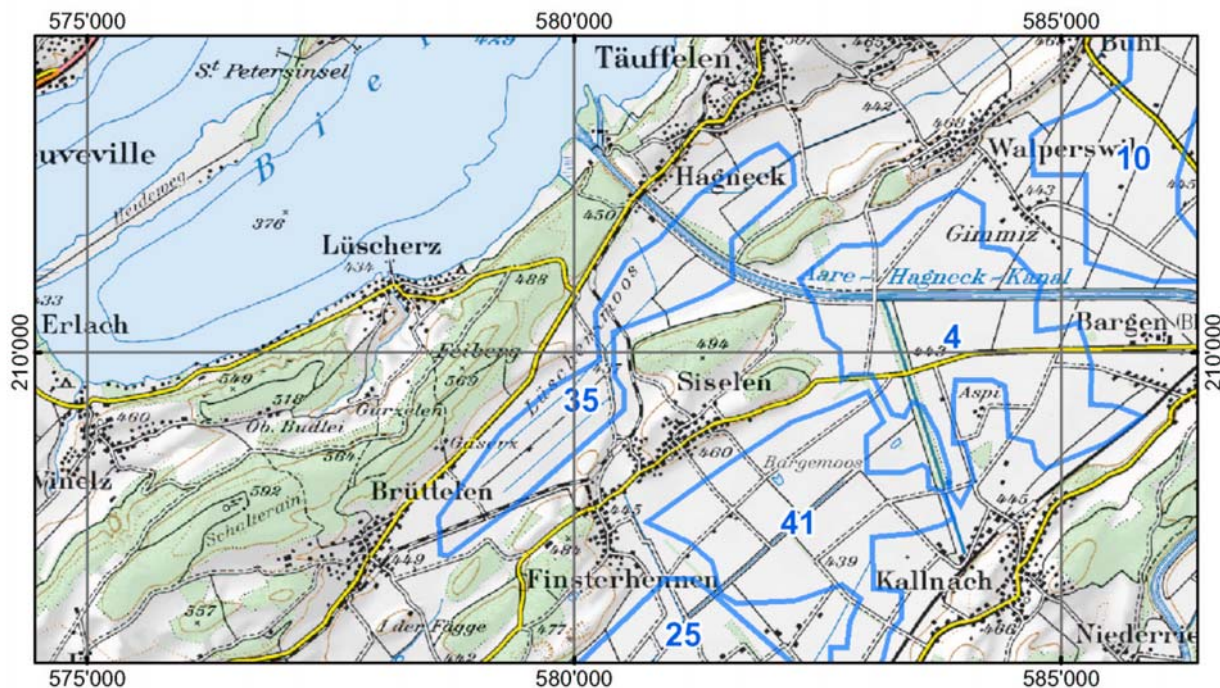
Landschaftliche Umgebung:	wenig sensibel
Anteil feingliedrige Landschafts-Elemente:	20-40 %

**Bewertung der raumplanerischen Eignung auf kantonaler Stufe**

bestehende Planungen: Schmales kant. Landschaftsschutzgeb. entlang des Kanals; Ost Teil kom. Landschaftsschutzgeb.

weitere Bemerkungen:

**Situation**



PK100 © 2003 swisstopo (BAO35683)