

Concept d'énergie éolienne pour la Suisse

Documentation des sites

Site no. 46 La Foilleuse

Canton: VS

Potentiel de production

Vitesse moyenne annuelle du vent à l'endroit le plus favorable:	5.9 m/s
Nombre possible d'éoliennes (type 70m hauteur de nacelle):	5
Production annuelle possible (puissance nominale 1'250 MW):	1.4 GWh par éolienne

Evaluation paysagère

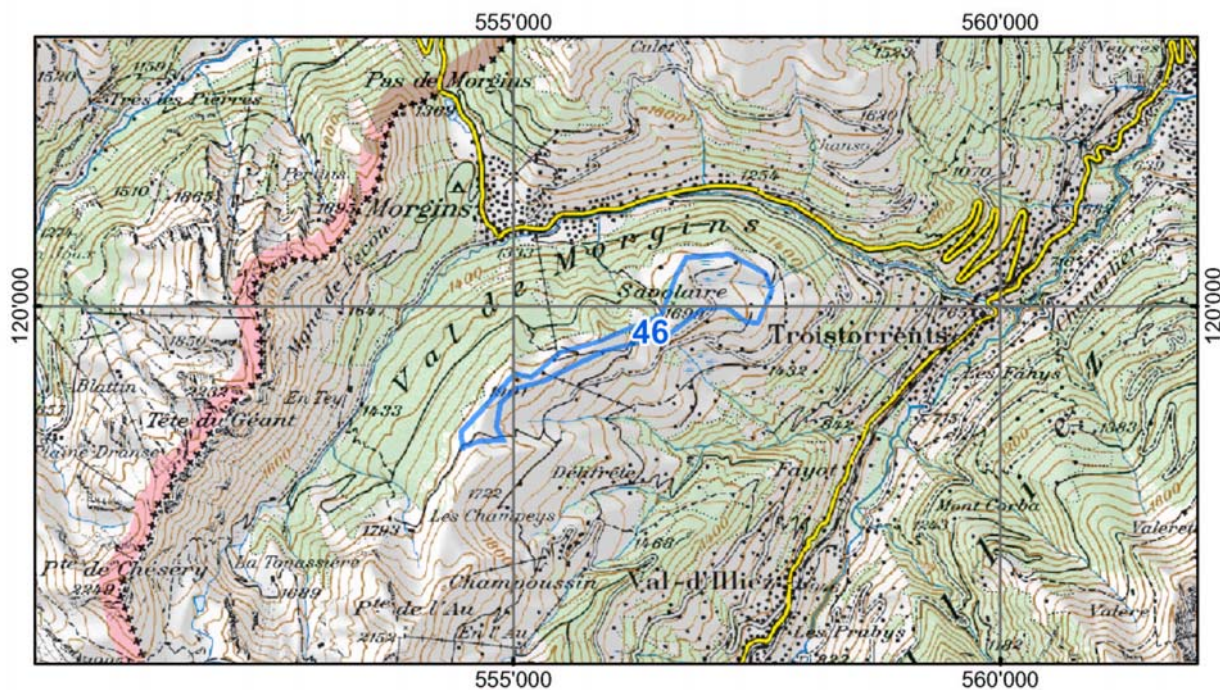
Environnement paysager:	très sensible
Proportion d'éléments paysagers structurés:	20-40 %

Evaluation sur le plan de l'aménagement du territoire au niveau cantonal

Planifications en vigueur: Zone de protection de la nature (rive gauche de l'Abérieu). Zone classée à l'inventaire des Bas-Marais.

Autres remarques: Zone de protection des sources (SII, P)

Situation



PK100 © 2003 swisstopo (BAO35683)

METEOTEST	sous mandat de	OFEN / Suisse éole
nateco		OFEFP
metron		ODT

Août 2003