

Concept d'énergie éolienne pour la Suisse

Documentation des sites

Site no. 47 La Mosse

Canton: NE

Potentiel de production

Vitesse moyenne annuelle du vent à l'endroit le plus favorable:	5 m/s
Nombre possible d'éoliennes (type 70m hauteur de nacelle):	4
Production annuelle possible (puissance nominale 1'250 MW):	1.3 GWh par éolienne

Evaluation paysagère

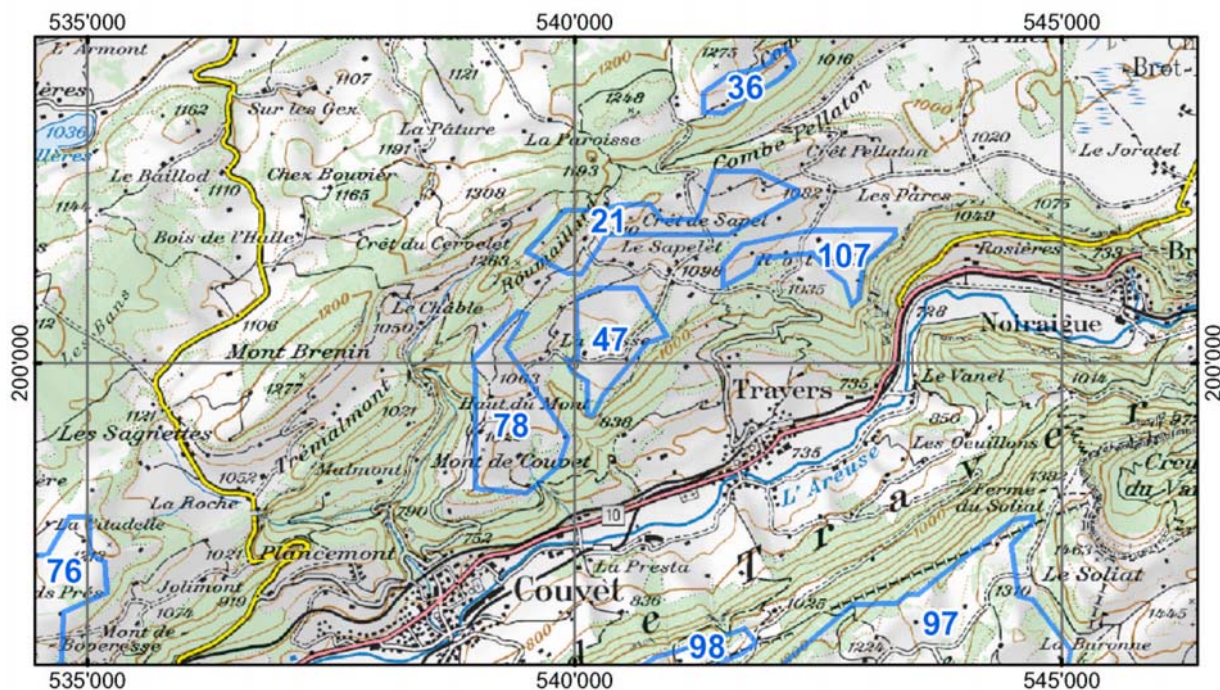
Environnement paysager:	modérément sensible
Proportion d'éléments paysagers structurés:	60-80 %

Evaluation sur le plan de l'aménagement du territoire au niveau cantonal

Planifications en vigueur: Zone de protection cantonale des crêtes et forêts (ZCF)

Autres remarques:

Situation



PK100 © 2003 swisstopo (BAO35683)