

Site no. 63 Les Bois

Cantons: JU, BE

Potentiel de production

Vitesse moyenne annuelle du vent à l'endroit le plus favorable: 4.6 m/s
Nombre possible d'éoliennes (type 70m hauteur de nacelle): 6
Production annuelle possible (puissance nominale 1'250 MW): 1.1 GWh par éolienne

Evaluation paysagère

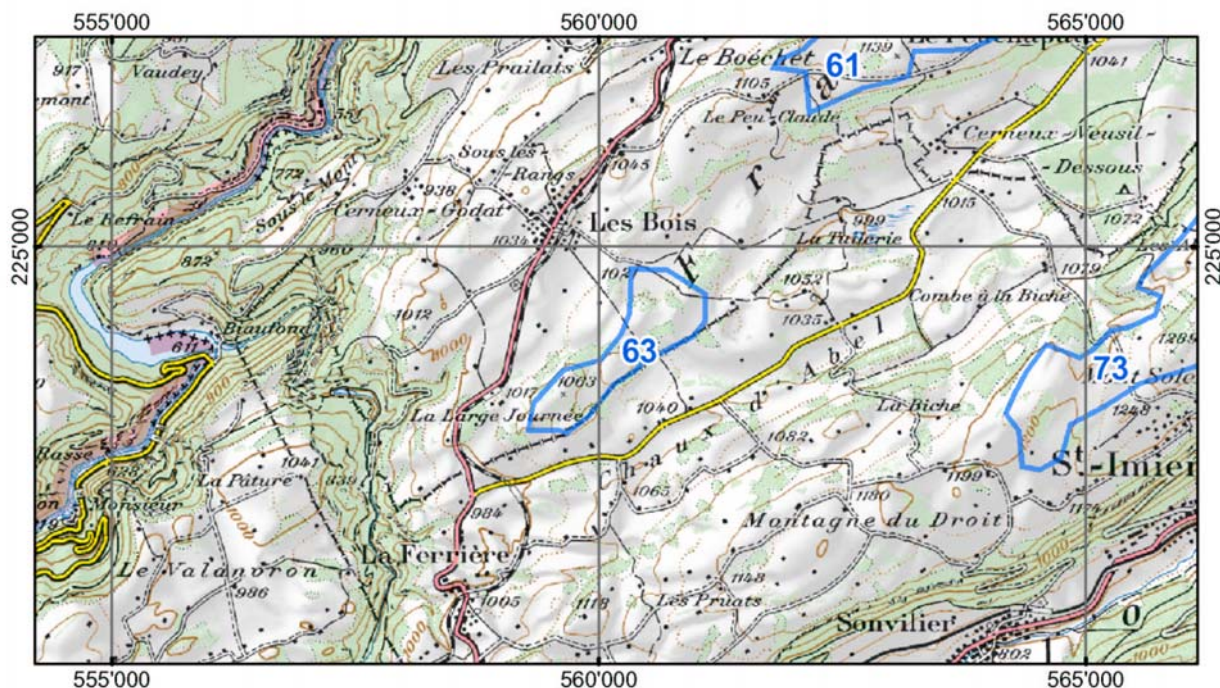
Environnement paysager: peu sensible
Proportion d'éléments paysagers structurés: 80-100 %

Evaluation sur le plan de l'aménagement du territoire au niveau cantonal

Planifications en vigueur: Teil BE: Kein Hinweis im Perimeter

Autres remarques: Calcaire affleurant, gentianes jaunes. Etude biotope nécessaire (cf. fiche Jura).

Situation



PK100 © 2003 swisstopo (BAO35683)