

Concept d'énergie éolienne pour la Suisse

Documentation des sites

Site no. 73 Mont Crosin

Canton: BE

Potentiel de production

Vitesse moyenne annuelle du vent à l'endroit le plus favorable:	6.1 m/s
Nombre possible d'éoliennes (type 70m hauteur de nacelle):	18
Production annuelle possible (puissance nominale 1'250 MW):	1.8 GWh par éolienne

Evaluation paysagère

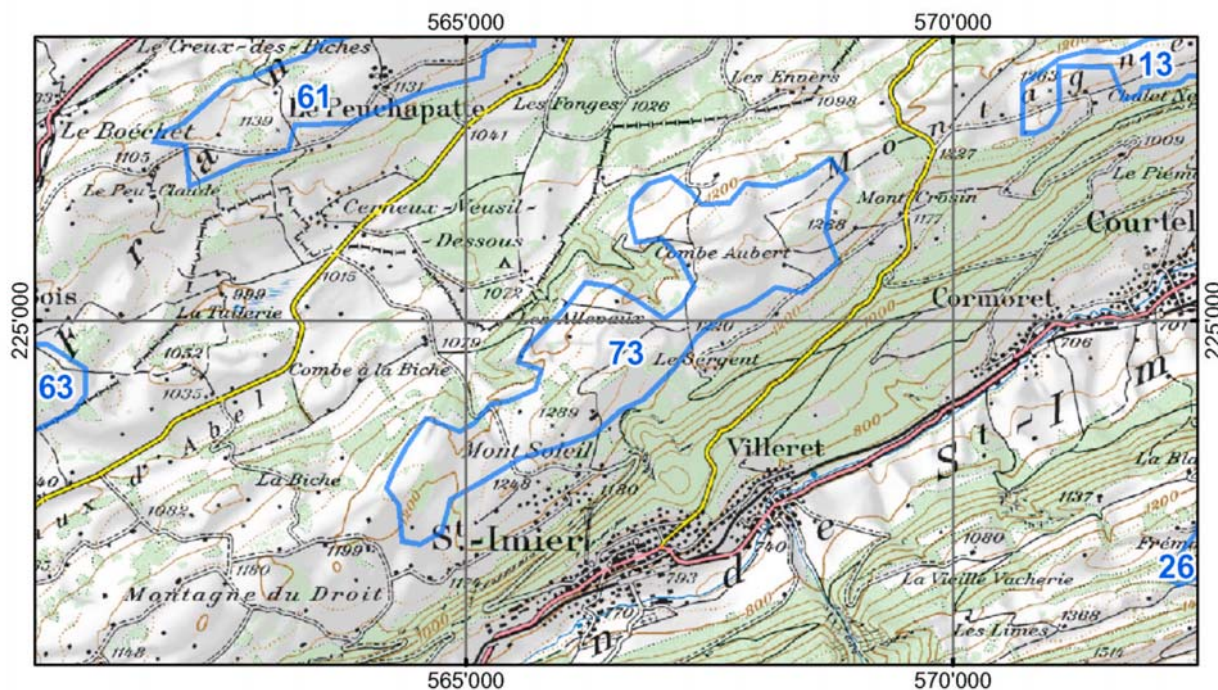
Environnement paysager:	modérément sensible
Proportion d'éléments paysagers structurés:	60-80 %

Evaluation sur le plan de l'aménagement du territoire au niveau cantonal

Planifications en vigueur: Nördlicher Teil kom. Landschaftsschutzgeb.

Autres remarques:

Situation



PK100 © 2003 swisstopo (BAO35683)

METEOTEST sous mandat de OFEN / Suisse éole
nateco OFEFP
metron ODT

Août 2003