

Concept d'énergie éolienne pour la Suisse

Documentation des sites

Site no. 75 Mont de Baulmes

Canton: VD

Potentiel de production

Vitesse moyenne annuelle du vent à l'endroit le plus favorable:	6.2 m/s
Nombre possible d'éoliennes (type 70m hauteur de nacelle):	3
Production annuelle possible (puissance nominale 1'250 MW):	2.2 GWh par éolienne

Evaluation paysagère

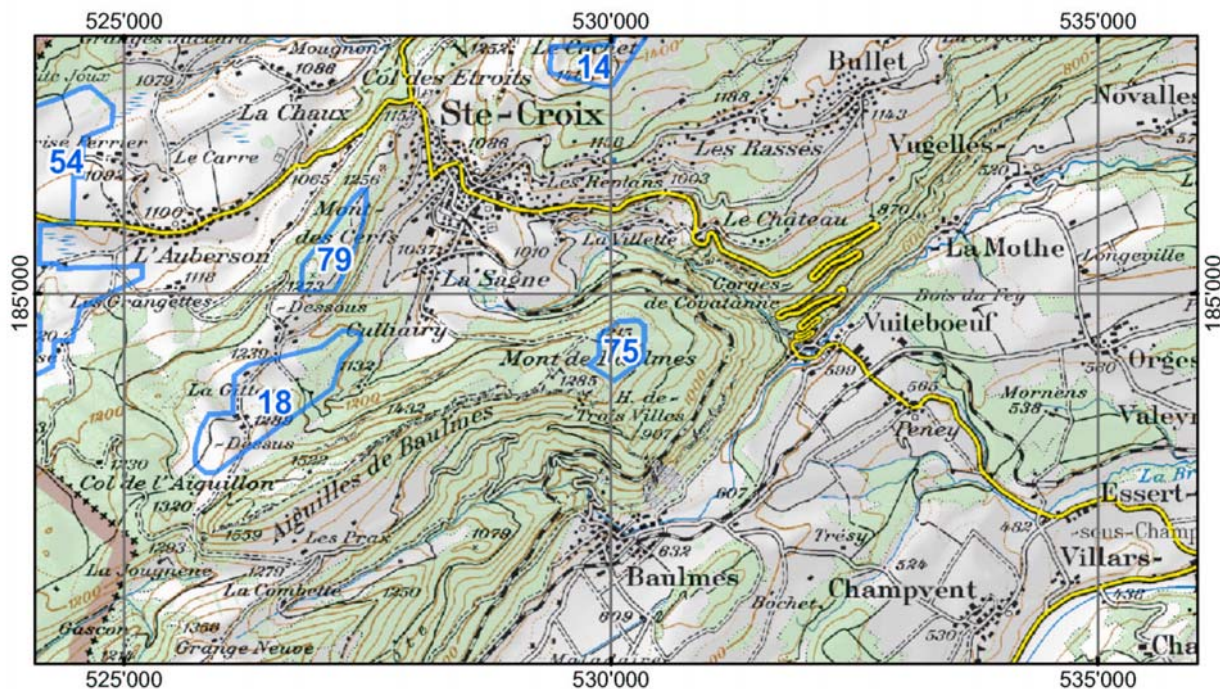
Environnement paysager:	très sensible
Proportion d'éléments paysagers structurés:	40-60 %

Evaluation sur le plan de l'aménagement du territoire au niveau cantonal

Planifications en vigueur: Inventaire cantonal monuments naturels et sites (IMNS)

Autres remarques: Proximité Aiguilles de Baulmes

Situation



PK100 © 2003 swisstopo (BAO35683)

METEOTEST	sous mandat de	OFEN / Suisse éole
nateco		OFEFP
metron		ODT

Août 2003