

# Concept d'énergie éolienne pour la Suisse

## Documentation des sites

Site no. 79 Mont des Cerfs

Canton: VD

### Potentiel de production

Vitesse moyenne annuelle du vent à l'endroit le plus favorable:	6.6 m/s
Nombre possible d'éoliennes (type 70m hauteur de nacelle):	2
Production annuelle possible (puissance nominale 1'250 MW):	2.4 GWh par éolienne

### Evaluation paysagère

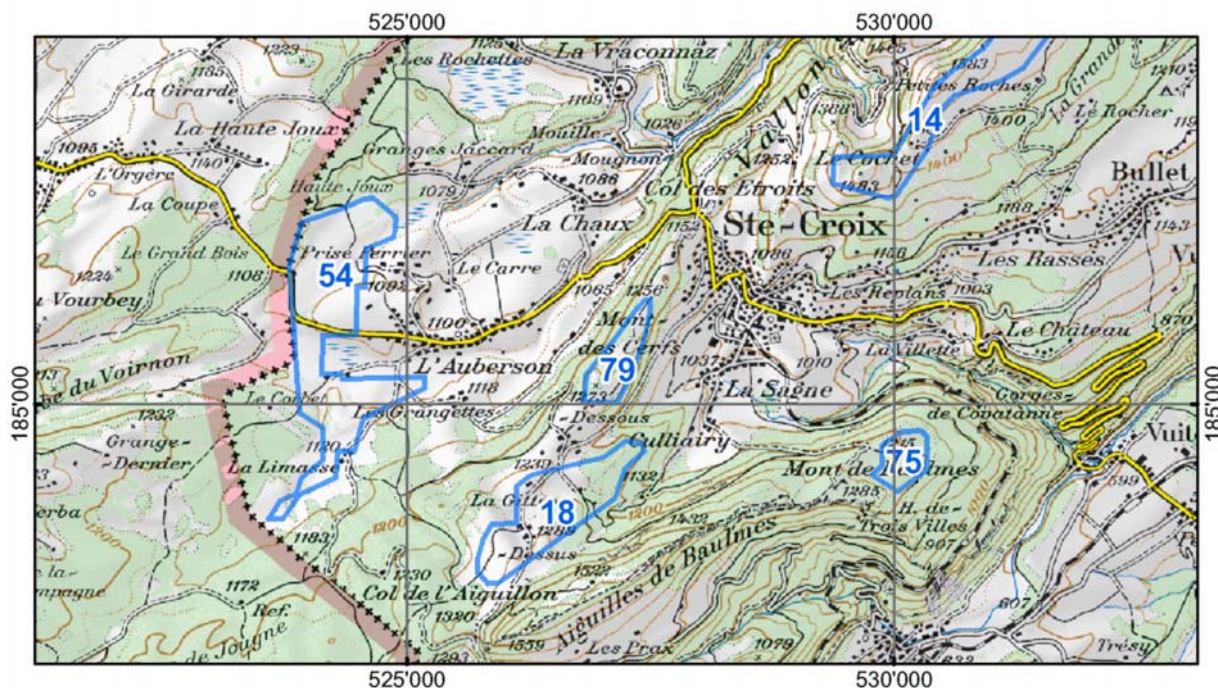
Environnement paysager:	très sensible
Proportion d'éléments paysagers structurés:	60-80 %

### Evaluation sur le plan de l'aménagement du territoire au niveau cantonal

Planifications en vigueur: Néant.

Autres remarques: Forêt. Chemin pédestre. Waldanteile aufgrund des plan d'affectation cantonal "éoliennes des Sainte-Croix" reduziert.

### Situation



PK100 © 2003 swisstopo (BAO35683)

METEOTEST	sous mandat de	OFEN / Suisse éole
nateco		OFEPF
metron		ODT

Août 2003